

Caractérisation des cours d'eau

Par Rémi Morin
2015



**Municipalité Régionale
de Comté du Granit**

Présentation

- Mise en contexte
- Objectifs
- Méthodologie terrain
- Statistiques générales
- Suivi du projet à venir

Mise en contexte

- Politique relative à l'écoulement des eaux de la MRC du Granit (LCM)
 - Obstructions
 - Barrages de castor
- Règlement de zonage (municipalité)
 - Travaux à l'intérieur des 10 ou 15 m de rive
 - Coupe d'arbre (1/3 tige) sans circulation
 - Traverses de cours d'eau
- RCI 2008-14 (MRC)
 - Bandes riveraines de 3 ou 5 m sans intervention
 - Contrôle de l'érosion
- Q2R22 (Québec)
 - Rejets d'installations septiques
- LQE, REA et Code de gestion des pesticides

Objectifs

- Assumer nos responsabilités à l'égard de la sécurité civile
- Obtenir une meilleure connaissance de la situation des cours d'eau
- Établir des plans d'actions/stratégies d'interventions
- Protéger nos cours d'eau et nos lacs

Méthodologie terrain

- Formation et suivi terrain
- Le travail
- Les éléments notés (90 éléments)

Statistiques générales

- 13 stagiaires ont participé depuis 2012
- 421 / 3352 km
- 7530 observations
- Nombre d'obstructions = 472
- Détournements = 50
- Chablis majeur = 30
- Foyers d'érosion important (10m) = 578
- Traverses en mauvais état = 81
- Sites avec activité de castors = 66

Problème/non respect de la réglementation

Coupe forestière importante (10 ou 15 premiers mètres)

50



Problème/non respect de la réglementation

Présence d'un bâtiment dans les 10 ou 15 premiers mètres

22



Problème/non respect de la réglementation

BV

Apport de sédiment à l'embouchure

9



Problème/non respect de la réglementation

BV

Érosion du talus du chemin

370



Problème/non respect de la réglementation

BV

Érosion de la surface du chemin

13



Problème/non respect de la réglementation

Non application de la technique du tier inférieur

0



Problème/non respect de la réglementation

Immondice dans le cours d'eau

59



Problème/non respect de la réglementation

BV

Ornière

8



Problème/non respect de la réglementation

BV

Trace de Quad

15



Problème/non respect de la réglementation

BV

Étang Creusé

14



Problème/non respect de la réglementation

BV

Drainage forestier

1





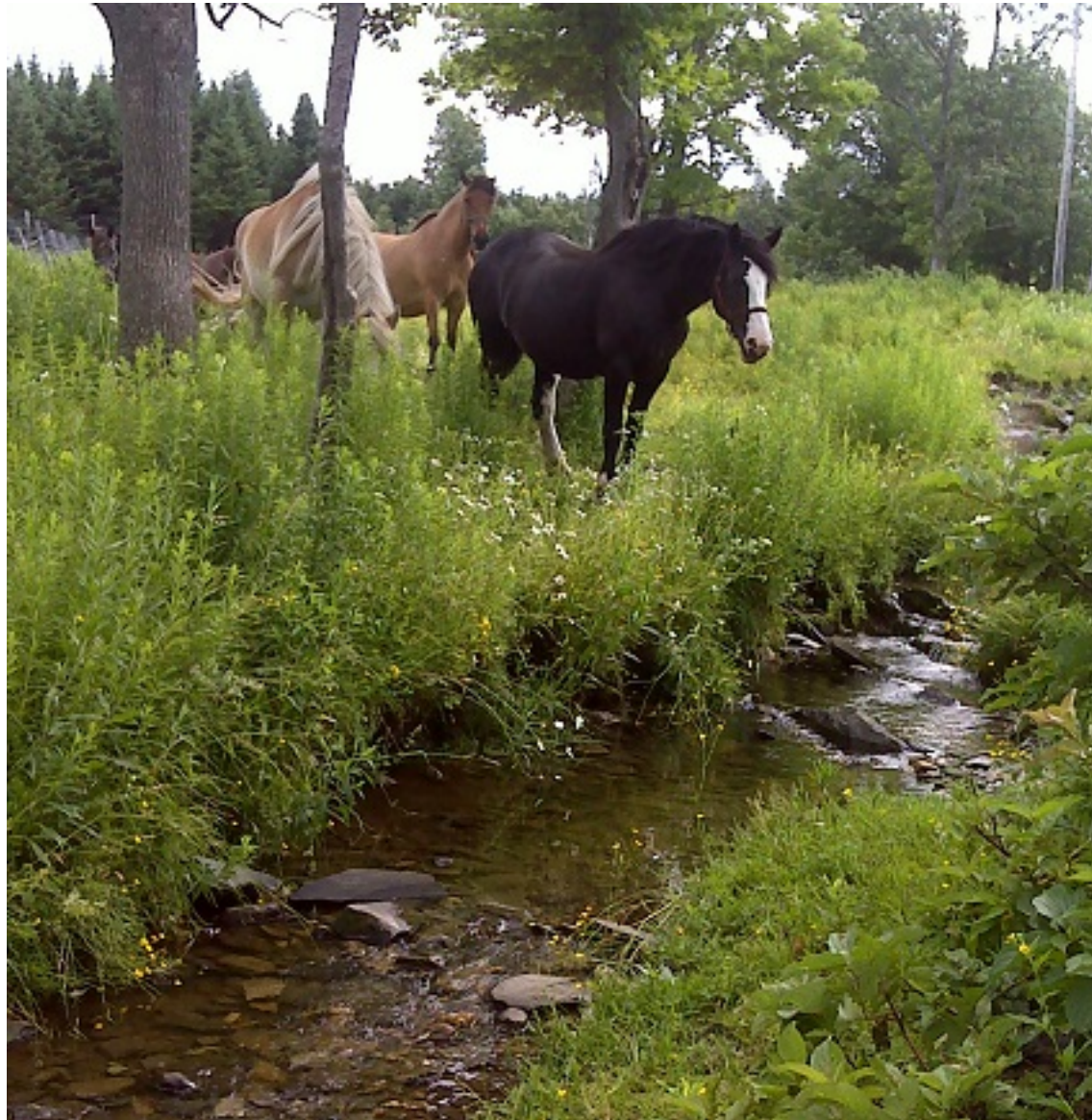
Le secteur agricole

Problème/non respect de la réglementation

BV

Animaux aux cours d'eau

56

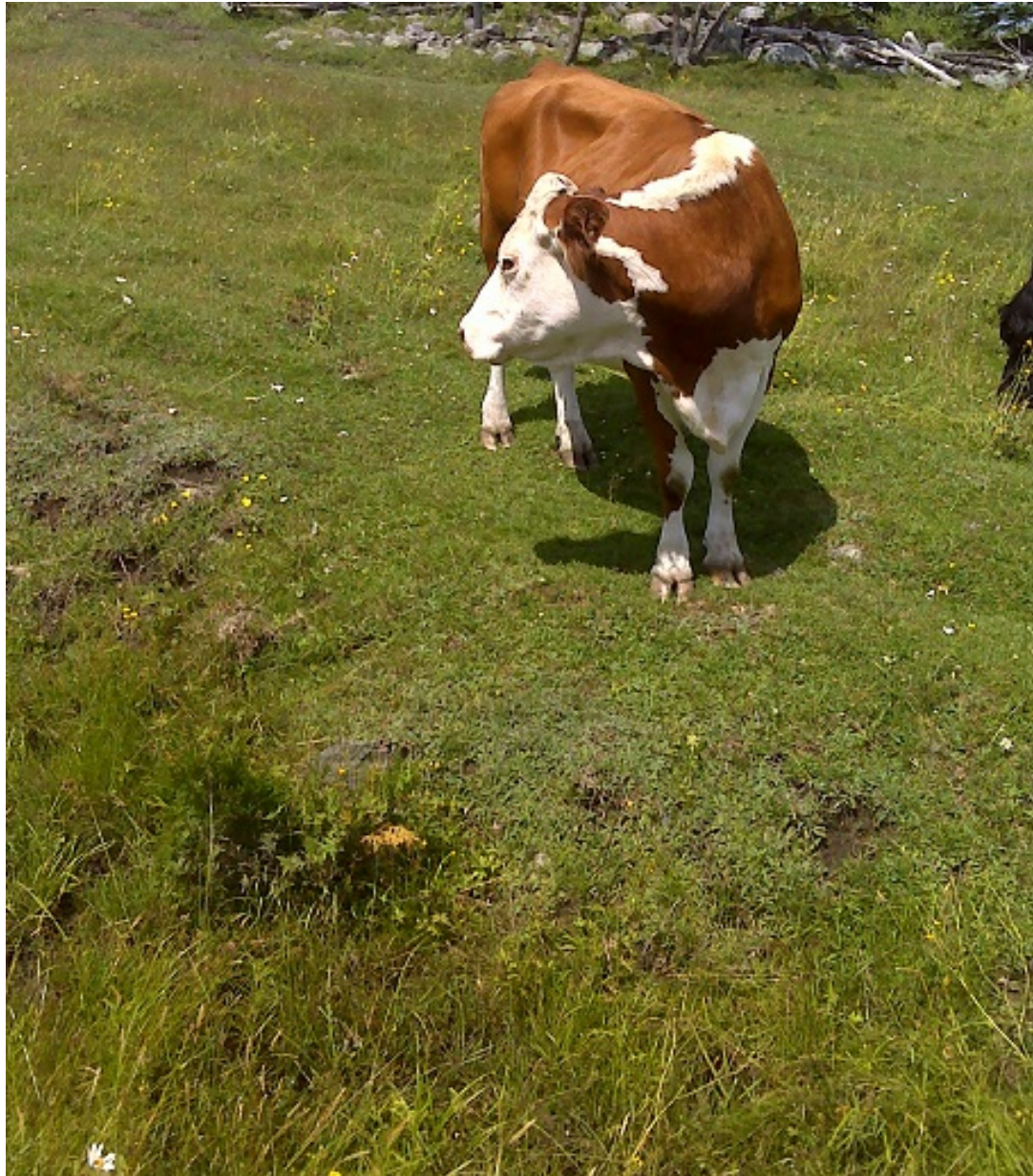


Problème/non respect de la réglementation

BV

Animaux en bande riveraine de 3 mètres

70







Problème/non respect de la réglementation

BV

Exutoire problématique

100



Problème/non respect de la réglementation

BV

Culture dans la bande riveraine

300









Suivi à venir

- Priorisation des interventions
- Partage des résultats aux inspecteurs municipaux
- Rencontre d'information et de sensibilisation des élus
- Objectifs à fixer par les municipalités
- Envoie d'une lettre aux personnes concernées
- Support de l'inspectrice adjointe de la MRC
- Recherche d'aide financière et soutien pour des projets de restauration

Merci de votre attention !